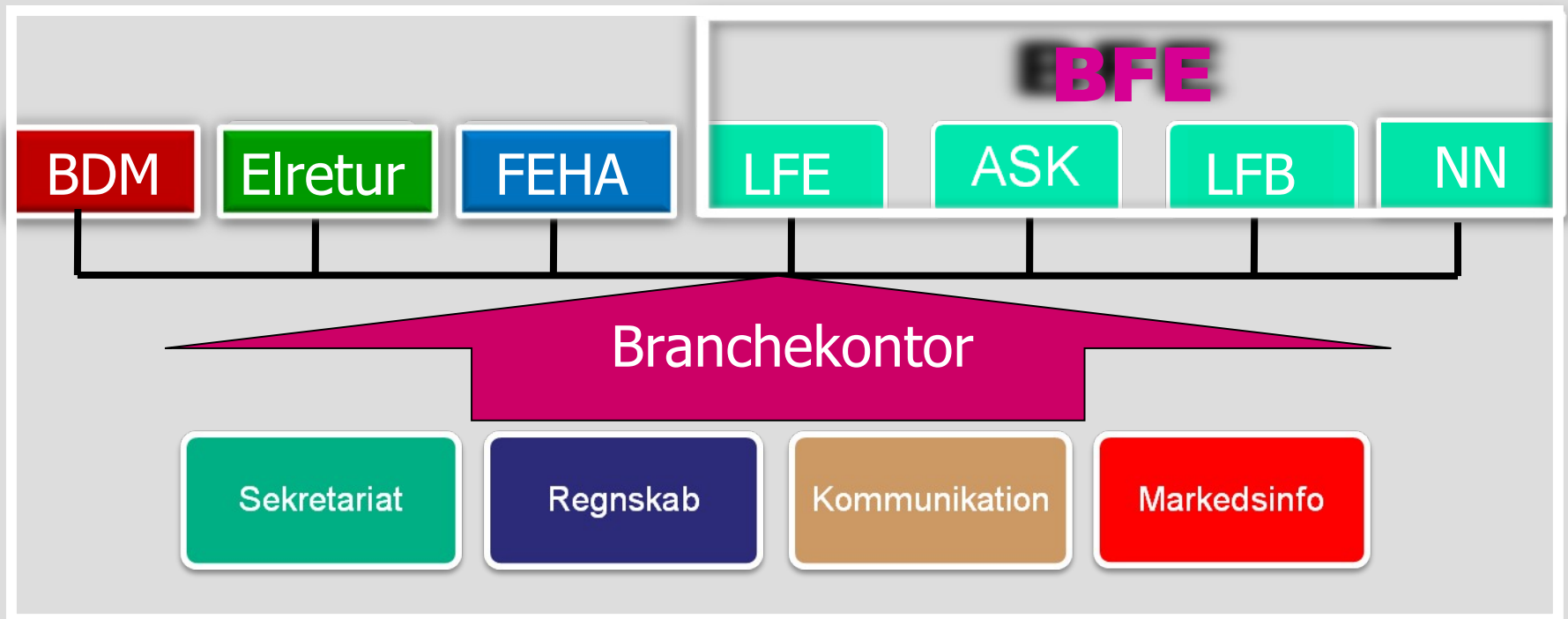


## Det fælles branchekontors struktur



## Domicil Christiansborggade 1 – 1558 København V



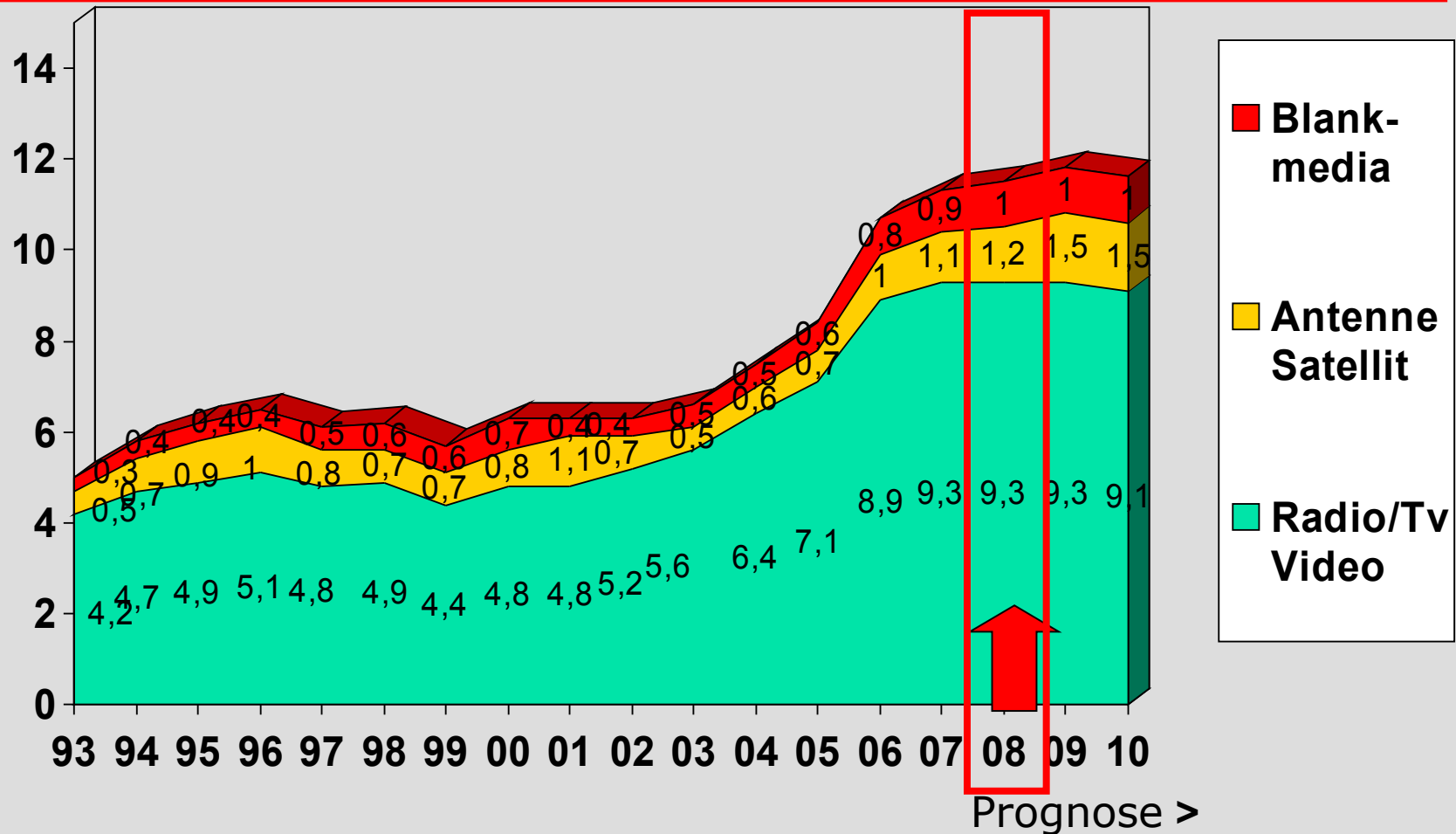
## Historien

- I 1949 stiftedes Radiobranshens Kreditorforening - RK
- I 1966 stiftedes Radiobranshens Leverandørforening - RL
- I 1986 skiftede RL navn til Audio/Video-Leverandørforeningen - AVL, som i 2005 ændrede navn til Leverandørforeningen for ForbrugerElektronik LFE.
- Desuden blev der i 1986 stiftet nye foreninger inden for forbrugerelektronik:
- Leverandørforeningen For Blankmedia - LFB
- Leverandørforeningen for Interaktiv Forbrugerelektronik – LIF der i 1997 skiftede navn til Leverandørforeningen For Netværkssystemer - LFN.
- Leverandørforeningen For Radiokommunikation – LRK, som fra 1998 blev nyetableret som Leverandørforeningen For Telecom - LFT
- og i 1987 Leverandørforeningen for Antenner, satellit- og kabel-tv - LFA
- I 1992 stiftedes Blankmediaimportørers AfgiftsOrganisation – BAO som i 2003 blev integreret i LFB
- I 1993 besluttede disse brancheforeninger sig for at formalisere et fælles samarbejde og stiftede fællesorganisationen BFE - Branchen ForbrugerElektronik og dermed et fælles branchesekretariat.

- Siden stiftelsen af BFE i 1993 er der sket en løbende udvikling og tilpasning af BFEs funktioner som i dag rummer: BFE Markeds Information (MI), BFE DataService som i 2006 integreres i MI og register-funktionen med BFE Service system m.v., BFE Udstilling, Konferencer funktion, BFE Forbruger Information som i 2006 er blevet integreret i WEB funktionen med [www.forbrugerelektronik.dk](http://www.forbrugerelektronik.dk), Pressefunktionen som står for udgivelse af BFE Bulletin og branchebladet Magasinet DIGITALT.
- I 1997 stiftedes Antenne, Satellit og Kabel-tv branchens fællesorganisation - ASK herunder aktiviteter og generelle informationsopgaver, samt i 1999 Aftalen for FællesantenneOmrådet - AFO. Disse er i 2009 blevet en integreret del af LFA, der samtidig har ændret navn til Antenne-, Satellit- og Kabel-tv brancheforeningen (ASK).
- Desuden har andre foreninger tilpasse sig den aktuelle konvergens på områderne, som LIT der ændrede status til Leverandørforeningen for IT- og Telekommunikation ved sammenlægning af LFN og LFT i 2002, for fire år senere i 2006 at blive en integreret del i LFE som repræsenterer forbrugerelektronikken.
- BFE tilbyder som fælles branchesekretariat også mulighed for kontorfællesskab for andre brancher og foreninger, som tæller: Hvidevarebranchen - FEHA, Elektronik Producenternes Affaldsorganisation - elretur og Brancheforum Digitale Medier - BDM.
- Det danske marked for Forbrugerelektronik til private ligger på ca. 12 mia. kroner
- BFE deltager på medlemmernes vegne aktivt i den politiske debat, i høringsager, presseinformation, samt i branchens relevante og sammenfaldende arbejdsopgaver med formålet at påvirke til rimelige og fair konkurrence- og brancheforhold.

## Markedsudvikling

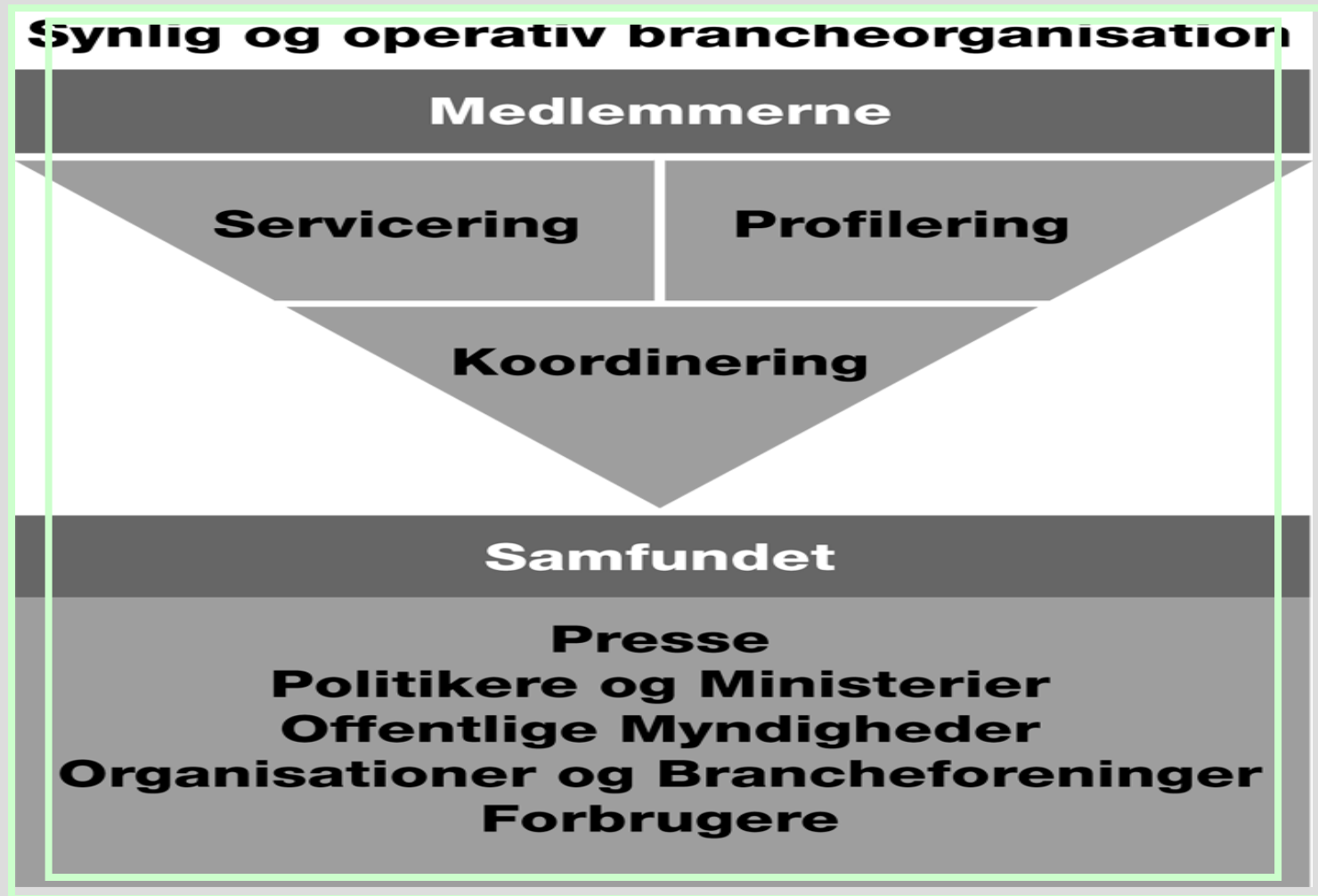
**Danskerne forventes at købe forbrugerelektronik for 11 mia. kr. i 2008**



## Ideologi



## Mission



## Funktioner og arbejdsopgaver

**Fælles  
branchesekretariat**

**Branche  
magasin**

**Lobby  
Bulletin**

**Konference  
udstilling**

Sekretariatsfunktioner

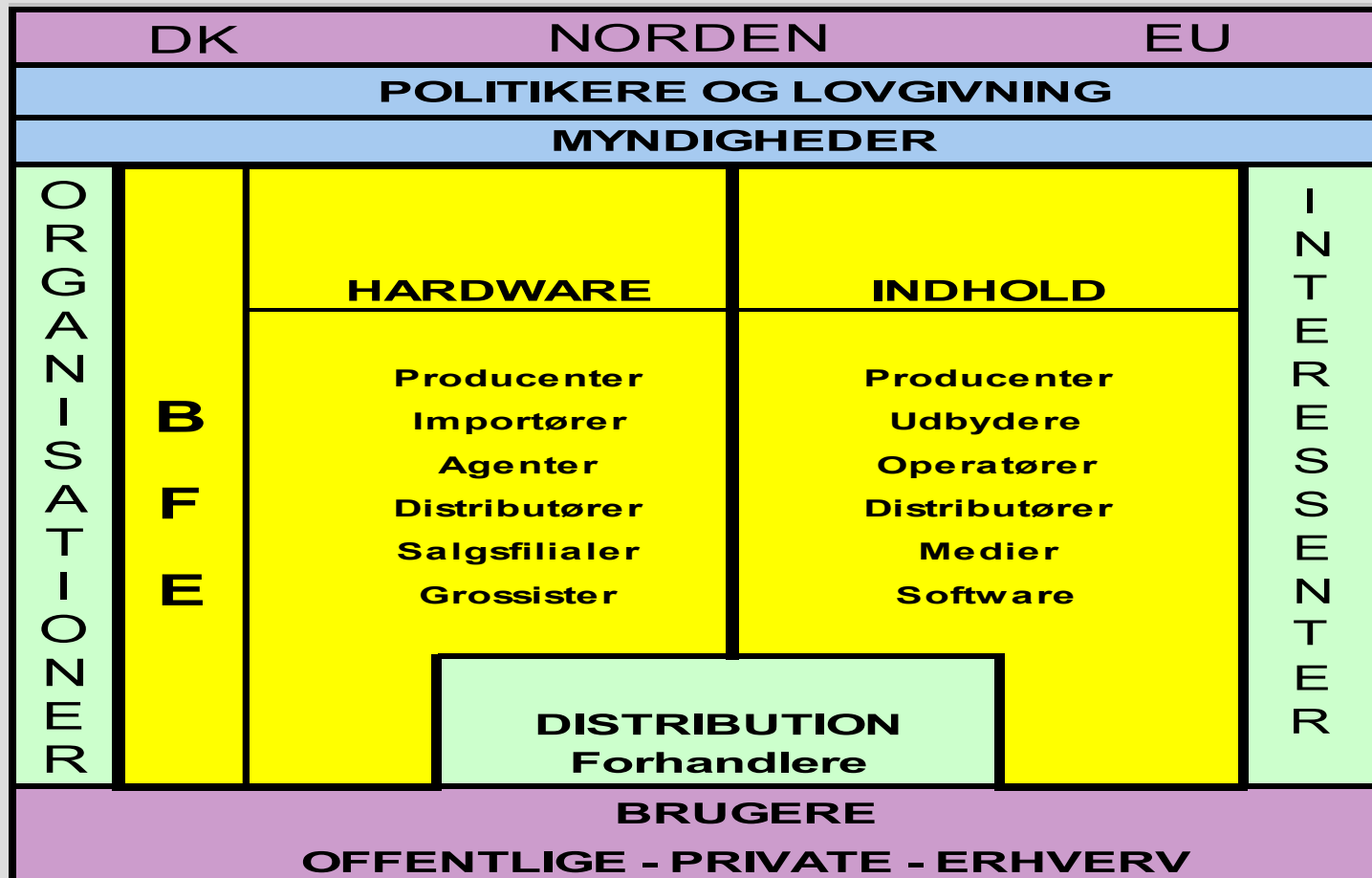
**Reklame  
udvalg**

**Forbruger  
Info**

**Presse**

**Reklamations  
system**

## Samarbejdsflader



## Kontaktflader til Ministerier & myndigheder

- **Erhvervsministeriet**  
(Forbruger Klage Nævnet)  
**VTU ministeriet**  
Erhvervsfremmestyrelsen  
Forbrugerstyrelse  
Konkurrencestyrelsen  
IT- Telestyrelsen
- **Justitsministeriet**  
Specialudvalget for EU lovgivning
- **Kulturministeriet**  
Mediesekretariatet  
CopyDan
- **Miljø- & Energiministeriet**  
Miljøstyrelsen  
Energistyrelsen  
Elsparefonden
- **Undervisningsministeriet**
- **Skatteministeriet**  
Told & Skattestyrelsen

## Udvalgsprofilen

- Copyright-/AfgiftsUdvalget (CAU)
- Digital-/TeknologiUdvalget (DTU)
- MarkedsDataUdvalget (MDU)
- Miljø-/EnergiUdvalget (MEU)
- Kommunikation/InternetUdvalget (KIU)
- Teknik/ServiceUdvalget (TSU)

Der kan herudover nedsættes ad hoc ProjektUdvalg, medlems- og arbejdsgrupper.

Udvalgsarbejdets overordnede koordination sker i BFEs bestyrelse

## Foreningsnavne og forkortelser

- Leverandørforeningen for ForbrugerElektronik (LFE)
- Leverandørforeningen For Blankmedia (LFB)
- Antenne, Satellit og Kabel-tv brancheforeningen (ASK)
- Aftalen for FællesantenneOmrådet (AFO)
- BFE Markedsinfo, AFO komponentregister og BFE Service
- BFE konferenceService
- BFE Kommunikation og PR med BFE Bulletin/Magasinet DIGITALT, BFE Forbrugerinformation og internetportal [forbrugerelektronik.dk](http://forbrugerelektronik.dk)

### Kontorfællesskaber:

- Foreningen af fabrikanter og importører af Elektriske Husholdnings Apparater (FEHA)
- Elektriske/elektroniske producenters affaldsorganisation (elretur)